



sip:provider^{CE}



Índice



Soporte y Mantenimiento:

- ✓ Ampliación de Garantía
- ✓ Servicio de Soporte y Ayuda Técnica
- ✓ Servicio de Mantenimiento y Actualización bOSS
- ✓ Servicio de Alojamiento bOSS



Sobre Nosotros...



¿Qué es sip:provider^{CE}?



¿Qué hay dentro?



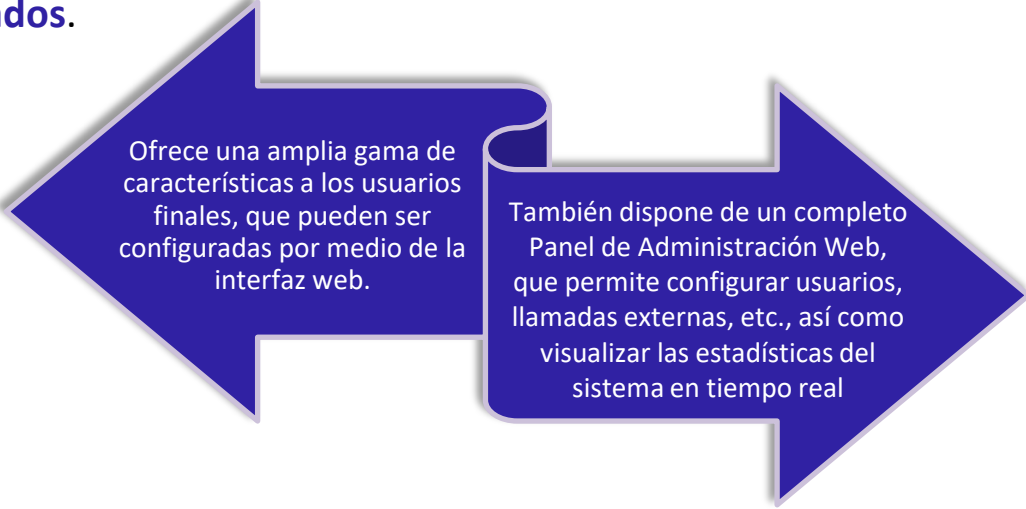
Hardware Recomendado



Características

¿Qué es sip:provider^{CE}?

sip:provider^{CE} es una plataforma soft-switch Class5 basada en SIP para la provisión de **servicios de telefonía avanzados**.



Ofrece una amplia gama de características a los usuarios finales, que pueden ser configuradas por medio de la interfaz web.

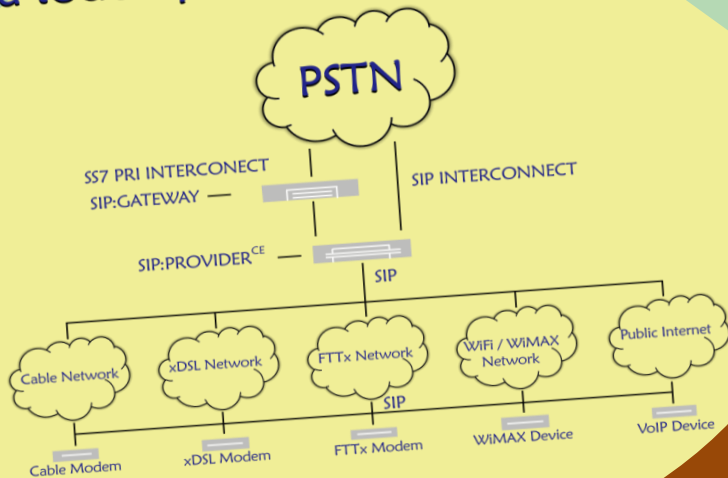
También dispone de un completo Panel de Administración Web, que permite configurar usuarios, llamadas externas, etc., así como visualizar las estadísticas del sistema en tiempo real

sip:provider^{CE} se puede instalar en tan solo un par de minutos y **no requiere conocimientos sobre configuración de componentes de software específicos**.

¿Qué es sip:provider^{CE}?

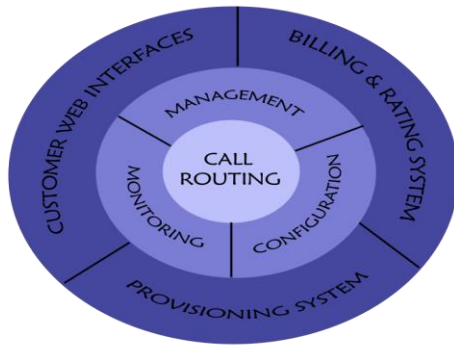
sip:provider^{CE} puede ser utilizado por cualquier proveedor de servicios independientemente del tipo de tecnología de acceso:

Para todo tipo de redes de alta velocidad



¿Qué hay dentro?

Comparado con otros software VoIP, **sip:provider^{CE}** no está compuesto por una sola aplicación, sino que es una plataforma software completa — **sip:wise NGCP** (sip:wise Next Generation Communication Platform) — basada en Debian GNU/Linux.



sip:provider^{CE} utiliza un diseño altamente modular, el **NGCP** aprovecha los software de código abierto como **MySQL**, **Apache**, **Catalyst**, **Kamailio**, **SEMS**, **Asterisk**, etc. en bloques de construcción básicos.

Módulos: descripción de los componentes incluidos

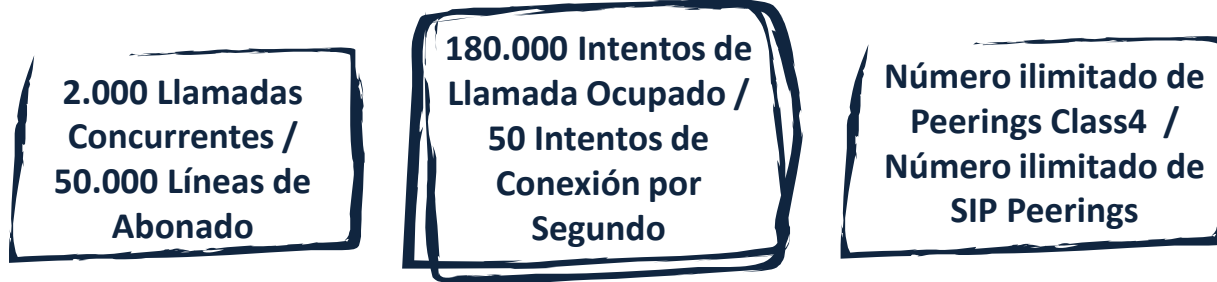
Estos bloques se conectan entre sí utilizando configuraciones optimizadas que se complementan por bloques, desarrollados por **sip:wise**, para proporcionar de forma sencilla todas las funciones necesarias para ofrecer servicios **VoIP**.

Hardware Recomendado

Según **sip:wise**, con un **servidor** con las siguientes características:



Puede llegar a obtenerse el siguiente **rendimiento**:



Características

Abonado

- ❖ Interfaz Web
- ❖ Desvío de llamadas (incondicional, ocupado, no disponible, tiempo de espera...)
- ❖ Destinos de desvío de llamadas (a número, URI SIP, buzón voz, sala de conferencias...)
- ❖ Bloqueo de llamadas (entrantes, salientes, rechazo de llamadas anónimas, listas negras, listas blancas, patrones...)
- ❖ CLIP (Calling Line Identification Presentation) / CLIR (Calling Line Identification Restriction)
- ❖ Restricción de llamadas salientes basada en la clase de servicio
- ❖ Llamadas de recordatorio
- ❖ Marcación rápida
- ❖ Voice to Mail, IVR Voicebox
- ❖ Click-to-Dial

Operadora

- ❖ Estadísticas de Sistema (Gráficos de Estado)
- ❖ Bloqueo de abonado (entrantes, salientes, fuera de red...)
- ❖ Configuraciones de Peering (LCR – Less Cost Routing, fail-over)
- ❖ Anulación administrativa (bloqueo de llamadas, Clase de Servicio...)

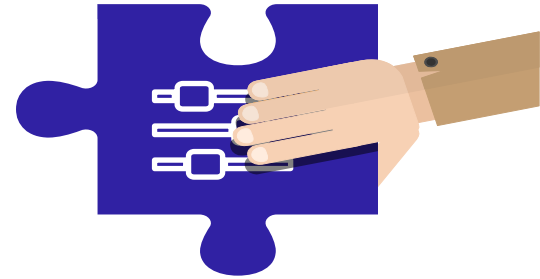
Características

Integración OSS/BSS

- Interfaces XMLRPC
- Exportación de CDRs para Facturación
- Interfaces de SOAP

Idiomas

Inglés
Español
Ruso Alemán
Italiano



Soporte y Mantenimiento

Servicio de Ampliación de Garantía *

Mediante el cual, mientras dure la contratación del Soporte y Mantenimiento **sip:provider^{CE}**, cualquier fallo de la aplicación será resuelto sin coste adicional para el cliente.

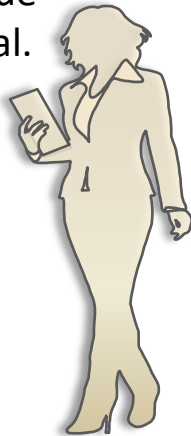
Servicio de Soporte y Ayuda Técnica

Se llevará a cabo cuando el cliente lo considere conveniente. Dicho soporte se realizará tanto de forma remota (teléfono y correo electrónico), como, en casos especiales, de manera presencial.

Servicio de Mantenimiento y Actualización

El cual se implementa a través de la liberación e instalación de nuevas versiones del software desarrollado por **sip:wise**.

Servicio de Alojamiento, Administración y Actualización del Servidor **



Soporte y Mantenimiento

Condiciones de Ampliación de Garantía*

Este servicio **no se aplica** para eventualidades posteriores a la implantación y aceptación de las aplicaciones, ocasionadas por:

- ✓ **Inapropiada operación del software** después de su correcta puesta en marcha.
- ✓ **Modificaciones sobre la configuración** inicial entregada por **BERKANO**.
- ✓ Carga en el sistema de **aplicaciones distintas a las instaladas** por **BERKANO**.
- ✓ La presencia de un **virus informático**.
- ✓ Daños del sistema ocasionados por **usuarios malintencionados** o daños derivados de cualquier otro tipo de **ataque malintencionado al sistema**.
- ✓ **Eliminación** parcial o total de los **archivos instalados** por **BERKANO** o de **base de datos del sistema**.
- ✓ Operaciones **de mantenimiento por parte DEL CLIENTE** sobre las bases de datos existentes (eliminación o renombre de objetos, alteración de tablas...)
- ✓ **Mala calidad de los datos almacenados** en las bases de datos a las cuales tengan acceso las aplicaciones.
- ✓ **Nuevas instalaciones a realizar** debido a daños que sufran los equipos después de su correcta puesta en marcha.

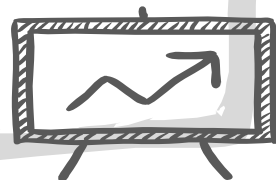
Condiciones Servicio de Alojamiento, Administración y Actualización del Servidor **

Mediante este servicio **BERKANO** se encargará de realizar las **tareas típicas de supervisión y administración de los servidores** que sean necesarias, tales como **creación de usuarios, chequeo de logs**, etc.

Además, si **EL CLIENTE** lo desea, **BERKANO** se encargará de **alojar sip:provider^{CE} en sus propios servidores**.

BERKANO se compromete a **actualizar periódicamente el software de terceros** utilizado por el sistema:

- ✓ Sistema Operativo
- ✓ Sistema Gestor de Base de Datos...



Sobre Nosotros...



<https://www.facebook.com/berkanosystems/>



https://twitter.com/Berkano_Systems



<https://plus.google.com/+BerkanoSystemsSLMadrid>



<https://www.linkedin.com/company/975937>

** Con una descarga gratuita tendrás la solución más completa y potente del mercado



Calle Albasanz 67, Oficina 10
28037 - Madrid -



(+34) 914 40 10 51



info@berkano.es



Gracias por su tiempo